

## Qualité de l'air

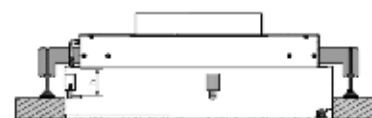
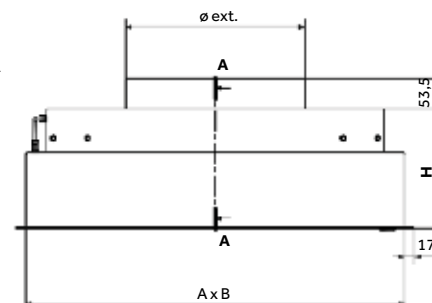
### Caisson Terminal Plafonnier Porte-Filtre

CTP

- Le caisson terminal **CTP** est un équipement plafonnier destiné au soufflage et à l'extraction d'air vicié en salle à empoussièrément contrôlé et à hautes exigences dans les domaines : hospitalier, pharmaceutique, biotechnologique, chimique, et animaleries.
- La diffusion de l'air en salle propre nécessite la mise en œuvre de filtre de très haute efficacité au plus près des points de soufflage et de reprise d'air.
- Les caissons plafonniers de soufflage et de reprise, **CTP** peuvent être équipés de filtres de très haute efficacité, assurent une diffusion d'air multidirectionnels aux différents points des salles propres.
- Le caisson est équipé d'un système de serrage à taquets pivotants conçu pour assurer sans outil le serrage du filtre à très haute efficacité d'épaisseur 69 ou 117 mm contre les parois du caissons.
- Livré en standard avec une grille perforée et des verins de réglage.
- Normes et Directives** : Conforme aux exigences d'hygiène VDI 6022, VDI 3803, DIN 1946 Partie 4, ÖNORM H 6021 et ÖNORM H 6020, SWKI VA 104-01 et SICC 99-3, et EN 13779.
- Dimensions** : Standardisées suivant ceux des filtres.



Article famille : QDL



**CTPRSC**  
Raccordement Supérieur Circulaire

#### CTP --- A 1

##### Produit

Caisson Terminal  
Plafonnier Porte-Filtre

##### Traitement

1 : Peint époxy blanc RAL 9010  
2 : Autres couleurs RAL

##### Raccordement

RSC = Raccordement Ø Supérieur  
RLC = Raccordement Ø Latéral  
RLR = Raccordement Rectangulaire  
Latéral/Supérieur  
RSR = Raccordement Rectangulaire  
Supérieur

##### Matière

A : Tôle d'acier traitée

##### Dimension

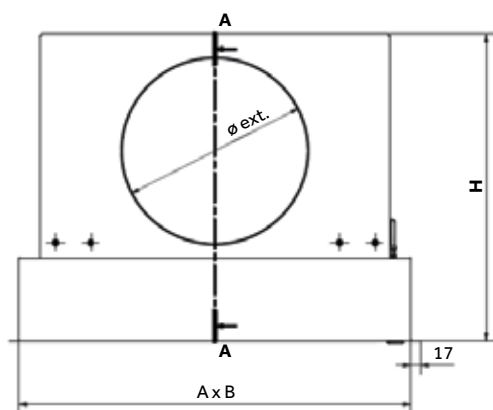
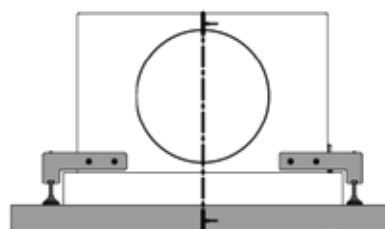
Voir Tableau dimensions filtres

### Caisson Terminal Plafonnier pour le soufflage et la reprise, Raccordement Supérieur Circulaire

Désignation	Dimensions Filtre			Dimensions Caisson				Poids
	a	b	h	A	B	Ø	H	kg
CTPRSC 305x305x69	305	305	69	361	361	160	215	5.60
CTPRSC 305x610x69	305	610	69	361	666	200	215	8.70
CTPRSC 505x505x69	505	505	69	561	561	200	215	10.50
CTPRSC 610x610x69	610	610	69	666	666	315	215	12.60
CTPRSC 610x915x69	610	915	69	666	971	315	215	17.00
CTPRSC 610x1220x69	610	1220	69	666	1276	315	215	21.20
CTPRSC 305x305x117	305	305	117	361	361	160	265	6.30
CTPRSC 305x610x117	305	610	117	361	666	200	265	9.80
CTPRSC 505x505x117	505	505	117	561	561	200	265	10.70
CTPRSC 610x610x117	610	610	117	666	666	315	265	14.00
CTPRSC 610x915x117	610	915	117	666	971	315	265	18.80
CTPRSC 610x1220x117	610	1220	117	666	1276	315	265	23.40

**Caisson Terminal Plafonnier pour le soufflage et la reprise, Raccordement Latéral Circulaire**

Désignation	Dimensions Filtre			Dimensions Caisson				Poids
	a	b	h	A	B	Ø	H	kg
CTPRLC 305x305x69	305	305	69	361	361	160	365	7,50
CTPRLC 305x610x69	305	610	69	361	666	200	405	12,50
CTPRLC 505x505x69	505	505	69	561	561	200	405	13,70
CTPRLC 610x610x69	610	610	69	666	666	315	520	19,40
CTPRLC 610x915x69	610	915	69	666	971	315	520	27,60
CTPRLC 610x1220x69	610	1220	69	666	1276	315	520	34,10
CTPRLC 305x305x117	305	305	117	361	361	160	415	8,20
CTPRLC 305x610x117	305	610	117	361	666	200	455	13,60
CTPRLC 505x505x117	505	505	117	561	561	200	455	14,80
CTPRLC 610x610x117	610	610	117	666	666	315	565	20,80
CTPRLC 610x915x117	610	915	117	666	971	315	565	29,40
CTPRLC 610x1220x117	610	1220	117	666	1276	315	565	36,30


**CTPRLC**

**CTPRLC**

Verin réglable pour pose en faux plafond  
de tous type de caisson

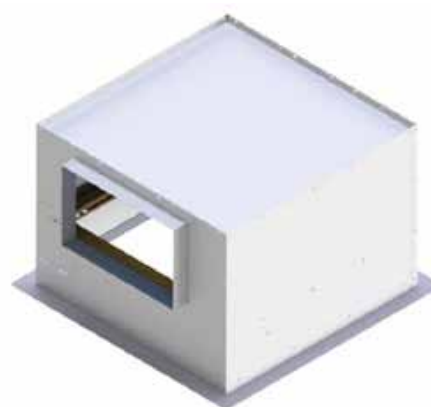
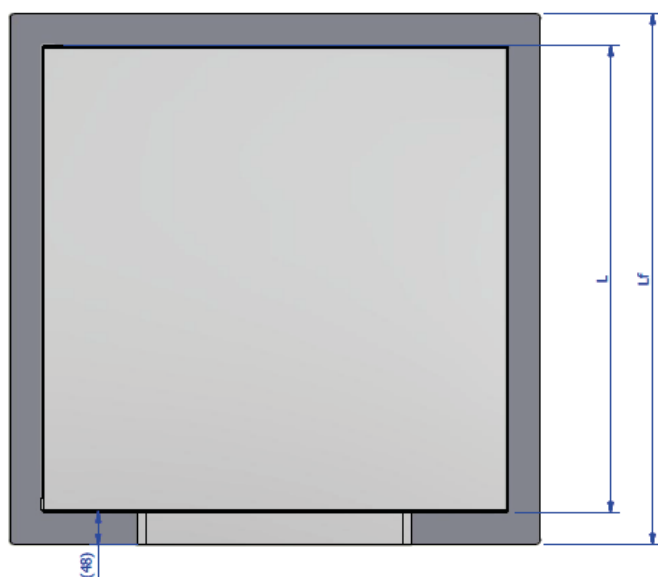
## Qualité de l'air

### Caisson Terminal Plafonnier Porte-Filtre

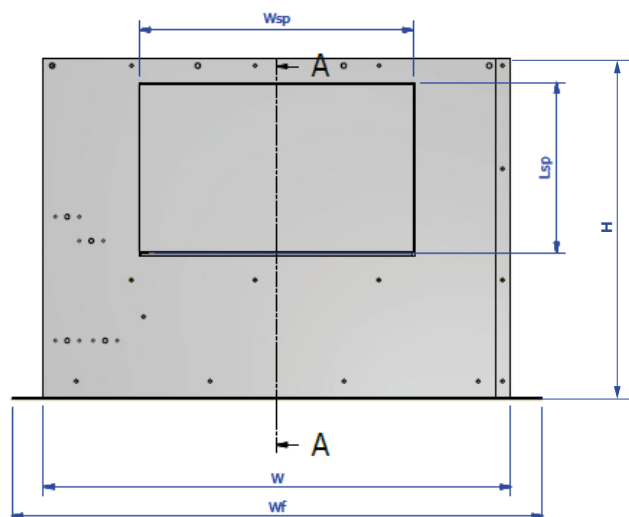
CTP

#### Caisson Terminal Plafonnier pour le soufflage et la reprise, Raccordement Latéral Rectangulaire

Désignation	Dimensions Caisson						
	W	L	H	Wf	Lf	Lsp	Wsp
CTPRSR/RLR 305x305	380	380	370	472	472	123	199
CTPRSR/RLR 610x610	680	680	495	472	772	248	399
CTPRSR/RLR 305x610	380	680	370	472	772	123	399
CTPRSR/RLR 610x915	680	980	495	772	1072	248	599
CTPRSR/RLR 610x1220x69	680	1290	495	772	1382	248	799



CTPRLR  
Raccordement Latéral Rectangulaire



## Caisson Terminal Plafonnier Porte-Filtre

**CTP**

### Caractéristiques

- > Conception robuste, entièrement soudée, étanchéité durable, offre une fiabilité optimum lorsqu'il est combiné à des filtres de très haute qualité HEPA.
- > Changement de filtre aisé, rapide et sécurisé, peut être réalisé par une seule personne grâce au **système de verrouillage spécial**.
- > Haute protection contre la corrosion liée aux agents de décontamination.
- > Construction compacte, adaptée à de faibles hauteurs sous plafond, intégrable à la majorité des systèmes de plafond des salles blanches des divers fabricants.
- > Équipé d'un kit de prise de pression en amont et en aval accessible sur la porte.
- > Nombreuses grilles de diffusion pour répondre aux exigences requises.
- > Le démontage de la grille s'effectue à l'aide du système de loquets ¼ de tour.
- > Compatible avec les tailles universelles des filtres Hepa.
- > Le caisson peut être équipé en option d'un Kit de fixation par pieds à vérins pour sa pose sur le plafond.
- > Les filtres et différents modèles de diffuseurs d'air peuvent être fournis séparément.
- > Conforme aux exigences d'hygiène VDI 6022, pour des classes de propreté de 5 à 8 selon ISO 14644-1.

### Modèles

- > **CTPRSC** : Caisson terminal, raccordement supérieur circulaire.
- > **CTPRLC** : Caisson terminal, raccordement latéral circulaire.
- > **CTPRLR** : Caisson terminal, raccordement supérieur rectangulaire.
- > **CTPRSR** : Caisson terminal, raccordement latéral rectangulaire.

### Exécution standard

- > **Construction** : Acier soudé.
- > **Finition** : Acier, revêtement par poudre RAL 9010, (blanc pur), résistant au H2O2.

### Dimensions nominales [mm]

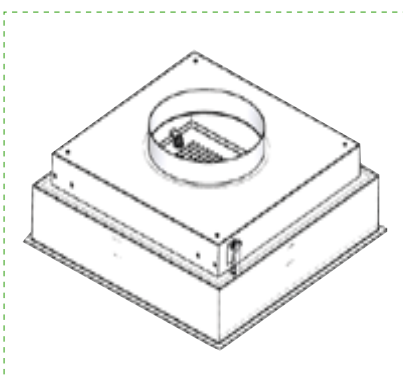
361 x 361 – 361 x 666 – 561 x 561.  
666 x 666 – 666 x 971 – 666 x 1276.

### Caractéristiques

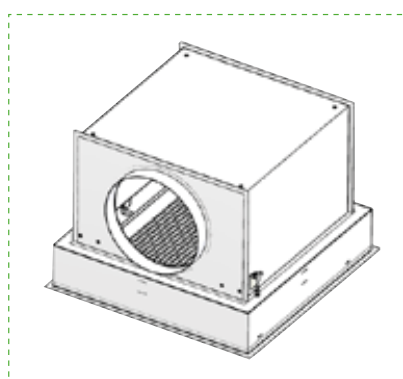
- > Exécution compacte.
- > Utilisation facile.
- > Grande fiabilité opérationnelle.

### Normes et directives

- > Conforme aux exigences d'hygiène VDI 6022, VDI 3803, DIN 1946 Partie 4, ÖNORM H 6021 et ÖNORM H 6020, SWKI VA 104-01 et SICC 99-3, et EN 13779.



CTPRSC  
610x610x69



CTPRLC  
610x610x69